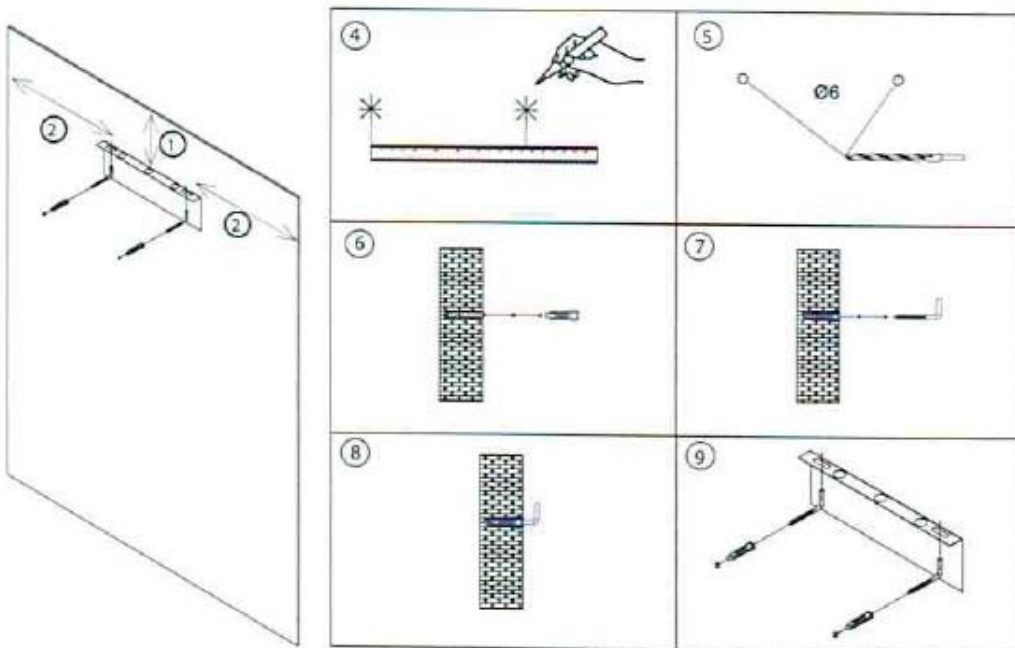


Серия FX-2000

Зеркало				
Модель	FX-2080	FX-2090	FX-2100	FX-2120
Форма	Прямоугольник			
Размер (см)	80x60	90x70	100x80	120x80
Подсветка				
Мощность	23 Вт	27 Вт	33 Вт	35 Вт
Световой поток	2100 Лм	2500 Лм	2900 Лм	3000 Лм
Цветовая температура	6000-6500 К			
Тип светодиодов	SMD 2835			
Постоянное напряжение	12В			
Блок питания				
Входное напряжение	220В – 50/60 Гц			
Выходное напряжение	12В			
Мощность	60Вт	60Вт	60Вт	60Вт

7. Схема монтажа на стену

1. Измерьте расстояние от верхней кромки зеркала до крепления и прибавьте 2 мм.
2. Измерьте расстояние от боковой кромки зеркала до середины отверстия в креплении.
3. Определите место установки на стене.
4. Отметьте точки для установки.
5. Для отверстия в стене используйте сверло диаметром 6 мм.
6. Установите дюбеля.
7. Установите крепеж в дюбель.
8. Закрутите крепление до упора.
9. Повесьте зеркало на установленное крепление.



2. Установка и подключение

- Прибор не требует заземления.
- В линии электропитания должен быть установлен двух-полюсной автоматический выключатель с изоляционным расстоянием между контактами не менее 3 мм (рис. 1).
- Скрытое подключение зеркала к электрической сети должен выполнять квалифицированный электрик.

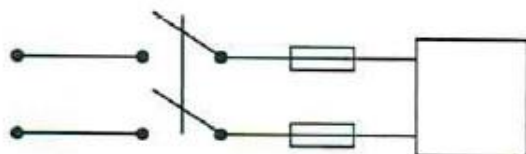


Рис. 1

3. Схема устройства

